



Was darf wo rein?

Wir stellen in den Landkreisen Fürstentfeldbruck, Starnberg, Dachau und München-West Container zur Verfügung. Nachfolgend eine Übersicht der gängigsten Abfallarten:

Bauschutt



Das darf rein:

Siehe bitte separate Kundeninformation zur Bauschuttentsorgung!

Gartenabfälle



Das darf rein:

- ✓ Rasenschnitt
- ✓ Heckenschnitt
- ✓ Laub
- ✓ Kleine Äste und Wurzeln (max. 15 cm Stärke)
- ✓ Baumschnitt
- ✓ Stroh
- ✓ Sträucher

Das darf nicht rein:

- ✗ Holz
- ✗ Speisereste
- ✗ Bioabfälle
- ✗ Kunststoff/Plastik
- ✗ Asbest
- ✗ Humus (nur sehr geringe Mengen)
- ✗ Aushub
- ✗ Rigips
- ✗ Bauschutt

A. Huber

Umwelt- und Entsorgungspartner GmbH
Containerdienst · Abfallentsorgung · Recycling

Wir halten die Umwelt sauber



- Oberweg Nord 1
- 82216 Gernlinden/Maisach
- Tel. (0 81 42) 29 67-0
- Fax (0 81 42) 29 67-29
- www.containerdienst-ffb.de
- info@containerdienst-ffb.de

zertifizierter Entsorgungsfachbetrieb

Aushub



Das darf rein:

- ✓ Mutterboden
- ✓ Kies
- ✓ Grasnarbe (geringe Mengen)
- ✓ Humus
- ✓ Sand
- ✓ Tonboden
- ✓ Rotlage

Das darf nicht rein:

- ✗ Rigips/Gips
- ✗ Kunststoff/Folien
- ✗ Holz
- ✗ Strohmatte
- ✗ Estrich mit Teeranhaftung
- ✗ Asphalt
- ✗ Glaswolle
- ✗ Styropor
- ✗ Papier
- ✗ Metalle
- ✗ Asbest
- ✗ Bauschutt*

**sollten Bauschuttanteile enthalten sein,
muss der Bauschuttpreis berechnet werden*

Holz AI – AIII



Das darf rein:

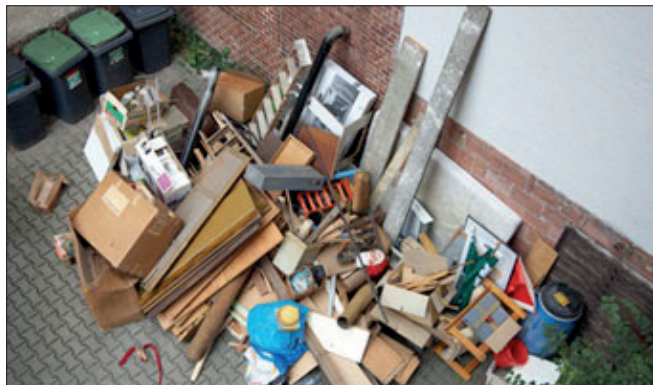
- ✓ Unbehandeltes Holz (Schnittreste)
- ✓ Holz gestrichen/lackiert
- ✓ Türblätter/-zargen von Innentüren
- ✓ Möbel (nur aus Holz)
- ✓ Holzdecken
- ✓ Holzpanelen
- ✓ Parkettboden
- ✓ Balken

Das darf nicht rein:

- ✗ Bahnschwellen
- ✗ Brandholz
- ✗ Imprägniertes Holz
(Jägerzaun, Gartenmöbel)
- ✗ Fenster/Außentüren
- ✗ Fenster/Türen mit Glas
- ✗ Holz mit Anhaftungen
(Kunststoff/Teer)



Sperrmüll / Baumischabfall



Das darf rein:

- ✓ Holz
- ✓ Möbel (Sofa, Schrank, Bett, etc.)
- ✓ Teppichboden
- ✓ Kunststoffe (Folien, Plastik, etc.)
- ✓ Geschirr
- ✓ Kleidung
- ✓ Stoffe (z.B. Vorhänge)
- ✓ Verpackungen
- ✓ Metalle
- ✓ Papier/Karton
- ✓ Kleine Mengen Rigips
- ✓ Kleine Elektro-Geräte
(Ausnahme: Kühlschränke/Gefrierschränke werden separat berechnet – wir informieren Sie gerne)
- ✓ Styropor

Das darf nicht rein:

- ✗ Farben/Lacke
- ✗ Säuren/Laugen
- ✗ Asbest
- ✗ Asphalt
- ✗ Glaswolle
- ✗ Batterien
- ✗ Sondermüll generell
- ✗ Ölfässer ungereinigt
- ✗ Feuerlöscher
- ✗ Leuchtstoffröhren
- ✗ Dämmstoffe / Mineralfaser

Papier / Karton



Das darf rein:

- ✓ Zeitungen
- ✓ Papierabfälle (Büro)
- ✓ Zeitschriften/Illustrierte
- ✓ Kartons
- ✓ Prospekte
- ✓ Bücher

Das darf nicht rein:

- ✗ Aktenordner mit Klammern
- ✗ Folien
- ✗ Tapeten
- ✗ Hausmüll
- ✗ Holz
- ✗ Hefter (Kunststoff)
- ✗ Windeln
- ✗ Styropor
- ✗ Extrem verunreinigte Kartonagen/Papier